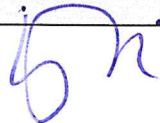



INWENTARYZACJA BUDOWLANA

TEMAT OPRACOWANIA	REMONT I PRZEBUDOWA BUDYNKU MIESZKALNO-USŁUGOWEGO POŁOŻONEGO PRZY UL. PONIATOWSKIEGO 6 WE WROCŁAWIU
OBIEKT	BUDYNEK MIESZKALNO-USŁUGOWY
ADRES	UL. PONIATOWSKIEGO 6, 50-326 WROCŁAW
NR DZIAŁKI	DZ. NR 126/1, 126/2, 134/2, AR-17, OBRĘB 0005 PLAC GRUNWALDZKI
JEDNOSTKA EWIDENCYJNA	026401_1 WROCŁAW
KATEGORIA OBIEKTU BUDOWLANEGO	XIII – POZOSTAŁE BUDYNKI MIESZKALNE XVII – BUDYNKI HANDLU, GASTRONOMII I USŁUG
BRANŻA	ARCHITEKTURA, KONSTRUKCJA
INWESTOR	GMINA WROCŁAW REPREZENTOWANA PRZEZ ZARZĄD ZASOBU KOMUNALNEGO JEDNOSTKĘ BUDŻETOWĄ GMINY WROCŁAW, UL. PL. NOWY TARG 1-8, 50-141 WROCŁAW

Specjalność	Funkcja	Imię i nazwisko	Nr uprawnień budowlanych	Data opracowania	Podpis
PROJEKTANT					
Architektoniczna	Projektant	mgr inż. arch. Marcin Winkowski	WP-OIA /OKK/UpB/17/2010	04.08.2017	
SPRAWDZAJĄCY					
Architektoniczna	Sprawdzający	mgr inż. arch. Paweł Łapacz	66/DSOKK/2015	04.08.2017	

SPIS ZAWARTOŚCI

STRONA TYTUŁOWA	1
SPIS ZAWARTOŚCI	2
I. CZĘŚĆ OPISOWA – INWENTARYZACJA BUDOWLANA	3
II. CZĘŚĆ RYSUNKOWA – INWENTRYZACJA BUDOWLANA.....	13

PLAN SYTUACYJNY	PS/1	1:500	14
RZUT PIWNIC	INW/1	1:100	15
RZUT PARTERU	INW/2	1:100	16
RZUT PIĘTRA 1	INW/3	1:100	17
RZUT PIĘTRA 2	INW/4	1:100	18
RZUT PIĘTRA 3	INW/5	1:100	19
RZUT PIĘTRA 4	INW/6	1:100	20
RZUT PIĘTRA 5	INW/7	1:100	21
RZUT PODDASZA NIEUŻYTKOWEGO	INW/8	1:100	22
RZUT DACHU	INW/9	1:100	23
PRZEKRÓJ A-A	INW/10	1:100	24
PRZEKRÓJ B-B	INW/11	1:100	25
ELEWACJA POŁUDNIOWA	INW/12	1:100	26
ELEWACJA WSCHODNIA	INW/13	1:100	27
ELEWACJA ZACHODNIA	INW/14	1:100	28
ELEWACJA PÓŁNOCNA	INW/15	1:100	29

I. CZĘŚĆ OPISOWA – INWENTARYZACJA BUDOWLANA

1. Przedmiot opracowania

Przedmiotem opracowania jest remont i przebudowa budynku mieszkalno-usługowego położonego przy ul. Poniatowskiego 6 we Wrocławiu , przy ul. Poniatowskiego 6, 50-326 Wrocław, dz. nr 126/1, 126/2, 134/2, AR-17, obręb 0005 Plac Grunwaldzki.

ADRES INWESTYCJI: UL. PONIATOWSKIEGO 6, 50-326 WROCŁAW
DZ. NR 126/1, 126/2, 134/2, AR-17, OBRĘB 0005 PLAC GRUNWALDZKI
DANE INWESTORA: GMINA WROCŁAW REPREZENTOWANA PRZEZ ZARZĄD ZASOBU
KOMUNALNEGO JEDNOSTKĘ BUDŻETOWĄ GMINY WROCŁAW
UL. PL. NOWY TARG 1-8
50-141 WROCŁAW

2. Podstawa opracowania

- zlecenie Inwestora
- skanowanie laserowe 3D budynku
- mapa do celów projektowych

3. Istniejący stan zagospodarowania działki

Działka nr 126/1, AR-17, obręb nr 0005 Plac Grunwaldzki, na której znajduje się budynek, zlokalizowana jest we Wrocławiu przy ul. Poniatowskiego 6. Przedmiotowa działka w kształcie prostokąta zabudowana budynkiem mieszkalno-usługowym wraz z dziedzińcem w zabudowie pierzejowej; budynek narożny na styku z budynkiem nr 8, elewacja frontowa od strony ul. Poniatowskiego. Działka uzbrojona w sieć wod.-kan., gazową, elektryczną i teletechniczną. Powierzchnia dziedzińca utwardzona, betonowa. Dojście i dojazd od strony ul. Poniatowskiego.

4. Przeznaczenie i program użytkowy obiektu budowlanego oraz, w zależności od rodzaju obiektu, jego charakterystyczne parametry techniczne

4.1. Przeznaczenie i program użytkowy budynku

Budynek pełni funkcję obiektu mieszkalno-usługowego. Na parterze znajdują się 3 lokale usługowe oraz dwa mieszkalne. Pozostałe kondygnacje przeznaczone są na lokale mieszkalne.

4.2. Charakterystyczne parametry techniczne projektowanego budynku

Liczba kondygnacji/ poziomów: 6 nadziemnych, 1 podziemna, poddasze nieużytkowe

Powierzchnia zabudowy: 429,22 m²

Powierzchnia: 2578,01 m²

Wysokość: 23,70 m

Zestawienie powierzchni:

PIWNICE			
NR	NAZWA POMIESZCZENIA	POSADZKA	POW. [m2]
0.01	KOMUNIKACJA	POSADZKA BETONOWA	62,37
0.02	KOMÓRKA LOKATORSKA	POSADZKA BETONOWA	6,56
0.03	KOMÓRKA LOKATORSKA	POSADZKA BETONOWA	13,54
0.04	KOMÓRKA LOKATORSKA	POSADZKA BETONOWA	4,58
0.05	KOMÓRKA LOKATORSKA	POSADZKA BETONOWA	4,49
0.06	KOMÓRKA LOKATORSKA	POSADZKA BETONOWA	9,57
0.07	KOMÓRKA LOKATORSKA	POSADZKA BETONOWA	6,73

0.08	KOMÓRKA LOKATORSKA	POSADZKA BETONOWA	7,04
0.09	KOMÓRKA LOKATORSKA	POSADZKA BETONOWA	8,51
0.10	KOMÓRKA LOKATORSKA	POSADZKA BETONOWA	8,37
0.11	KOMÓRKA LOKATORSKA	POSADZKA BETONOWA	10,96
0.12	KOMÓRKA LOKATORSKA	POSADZKA BETONOWA	8,36
0.13	KOMÓRKA LOKATORSKA	POSADZKA BETONOWA	8,75
0.14	KOMÓRKA LOKATORSKA	POSADZKA BETONOWA	7,63
0.15	KOMÓRKA LOKATORSKA	POSADZKA BETONOWA	3,49
0.16	KOMÓRKA LOKATORSKA	POSADZKA BETONOWA	8,67
0.17	KOMÓRKA LOKATORSKA	POSADZKA BETONOWA	7,22
0.18	KOMÓRKA LOKATORSKA	POSADZKA BETONOWA	6,29
0.19	KOMÓRKA LOKATORSKA	POSADZKA BETONOWA	10,27
0.20	KOMÓRKA LOKATORSKA	POSADZKA BETONOWA	6,79
0.21	KOMÓRKA LOKATORSKA	POSADZKA BETONOWA	9,17
0.22	KOMÓRKA LOKATORSKA	POSADZKA BETONOWA	6,87
0.23	KOMÓRKA LOKATORSKA	POSADZKA BETONOWA	9,23
0.24	KOMÓRKA LOKATORSKA	POSADZKA BETONOWA	10,23
0.25	KOMÓRKA LOKATORSKA	POSADZKA BETONOWA	19,38
0.26	KOMÓRKA LOKATORSKA	POSADZKA BETONOWA	1,35
0.27	KOMÓRKA LOKATORSKA	POSADZKA BETONOWA	2,72
0.28	KLATKA SCHODOWA	POSADZKA BETONOWA	3,79
RAZEM			272,93

PARTER

NR	NAZWA POMIESZCZENIA	POSADZKA	POW. [m2]
1.01	KOMUNIKACJA	POSADZKA CERAMICZNA	24,28
1.02	POKÓJ	-	15,04
1.03	POKÓJ	-	26,97
1.04	POKÓJ	-	11,02
1.05	KOMUNIKACJA	WYKŁADZINA DYWANOWA	1,68
1.06	LOKAL USŁUGOWY	WYKŁADZINA DYWANOWA	15,91
1.07	POMIESZCZENIE GOSPODARCZE	WYKŁADZINA DYWANOWA	4,8
1.08	WC	POSADZKA CERAMICZNA	2,03
1.09	LOKAL USŁUGOWY	WYKŁADZINA DYWANOWA	5,1
1.10	LOKAL USŁUGOWY	POSADZKA BETONOWA	45,22
1.11	WC	POSADZKA BETONOWA	2,45
1.12	KOMUNIKACJA	WYKŁADZINA DYWANOWA	2,58
1.13	KOMUNIKACJA	WYKŁADZINA DYWANOWA	6,61
1.14	LOKAL USŁUGOWY	WYKŁADZINA DYWANOWA	20,48
1.15	POKÓJ	WYKŁADZINA DYWANOWA	8,91
1.16	ŁAZIENKA	POSADZKA BETONOWA	3,75
1.17	WC	POSADZKA BETONOWA	1,61
1.18	KOMUNIKACJA	DESKI	20,13
1.19	POKÓJ	DESKI	10,35
1.20	POKÓJ	DESKI	20,51
1.21	POKÓJ	DESKI	20,27
1.22	POKÓJ	DESKI	16,23

1.23	POKÓJ	DESKI	9,31
1.24	POMIESZCZENIE GOSPODARCZE	DESKI	2,66
1.25	WC	POSADZKA CERAMICZNA	1,81
1.26	ŁAZIENKA	POSADZKA CERAMICZNA	3,27
1.27	KLATKA SCHODOWA	POSADZKA CERAMICZNA	20,54
RAZEM			323,52

PIĘTRO 1			
NR	NAZWA POMIESZCZENIA	POSADZKA	POW. [m2]
2.01	KLATKA SCHODOWA	DESKI	21,33
2.02	KOMUNIKACJA	-	3,54
2.03	POKÓJ	-	7,7
2.04	POKÓJ	-	15,11
2.05	POKÓJ	-	10,98
2.06	POKÓJ	-	20,79
2.07	POKÓJ	-	23,72
2.08	POKÓJ	-	20,54
2.09	POKÓJ	-	1,02
2.10	KOMUNIKACJA	WYKŁADZINA DYWANOWA	14,11
2.11	KOMUNIKACJA	WYKŁADZINA DYWANOWA	0,71
2.12	WC	POSADZKA CERAMICZNA	1,09
2.13	ŁAZIENKA	POSADZKA CERAMICZNA	5,56
2.14	POKÓJ	WYKŁADZINA DYWANOWA	34,2
2.15	KUCHNIA	POSADZKA CERAMICZNA	6,49
2.16	KOMUNIKACJA	WYKŁADZINA DYWANOWA	6,98
2.17	POKÓJ	WYKŁADZINA DYWANOWA	17,24
2.18	POKÓJ	WYKŁADZINA DYWANOWA	8,33
2.19	POKÓJ	WYKŁADZINA DYWANOWA	10,57
2.20	POM. GOSP.	WYKŁADZINA DYWANOWA	2,98
2.21	KOMUNIKACJA	DESKI	19,36
2.22	POKÓJ	DESKI	21,48
2.23	POKÓJ	DESKI	21,4
2.24	POKÓJ	DESKI	16,75
2.25	KUCHNIA	POSADZKA CERAMICZNA	12,34
2.26	WC	POSADZKA CERAMICZNA	2,47
2.27	POMIESZCZENIE GOSPODARCZE	POSADZKA BETONOWA	3,28
RAZEM			330,07

PIĘTRO 2			
NR	NAZWA POMIESZCZENIA	POSADZKA	POW. [m2]
3.01	KLATKA SCHODOWA	DESKI	20,64
3.02	POKÓJ	-	42,18
3.03	KOMUNIKACJA	-	3,65
3.04	POKÓJ	-	7,99
3.05	POKÓJ	-	15,34
3.06	POKÓJ	-	11,07
3.07	POKÓJ	DESKI	24,79

3.08	POKÓJ	-	21,82
3.09	POKÓJ	DESKI	12,65
3.10	POKÓJ	-	35,67
3.11	POKÓJ	-	22,47
3.12	POKÓJ	-	22,42
3.13	KOMUNIKACJA	-	26,48
3.14	POKÓJ	-	22,23
3.15	POKÓJ	-	21,88
3.16	POKÓJ	-	30,79
RAZEM			342,07

PIĘTRO 3			
NR	NAZWA POMIESZCZENIA	POSADZKA	POW. [m2]
4.01	KLATKA SCHODOWA	DESKI	20,47
4.02	KOMUNIKACJA	-	3,66
4.03	POKÓJ	-	8,01
4.04	POKÓJ	-	15,46
4.05	POKÓJ	-	11,17
4.06	POKÓJ	-	42,23
4.07	POKÓJ	-	24,96
4.08	POKÓJ	-	21,85
4.09	POKÓJ	-	13,13
4.10	POKÓJ	-	35,53
4.11	POKÓJ	-	35,12
4.12	KOMUNIKACJA	DESKI/POSADZKA CERAMICZNA	21,26
4.13	POKÓJ	PANELE	10,13
4.14	POKÓJ	DESKI	21,6
4.15	POKÓJ	DESKI	20,7
4.16	POKÓJ	PANELE	15,95
4.17	KUCHNIA	POSADZKA CERAMICZNA	12,79
4.18	WC	POSADZKA CERAMICZNA	1,12
4.19	ŁAZIENKA	POSADZKA CERAMICZNA	3,45
RAZEM			338,59

PIĘTRO 4			
NR	NAZWA POMIESZCZENIA	POSADZKA	POW. [m2]
5.01	KLATKA SCHODOWA	DESKI	20,59
5.02	KOMUNIKACJA	-	3,47
5.03	POKÓJ	-	8,17
5.04	POKÓJ	-	16,01
5.05	POKÓJ	-	11,29
5.06	POKÓJ	-	4,22
5.07	POKÓJ	-	11,03
5.08	POKÓJ	-	4,35
5.09	POKÓJ	-	24,75
5.10	POKÓJ	-	21,85
5.11	WC	-	0,92

5.12	KOMUNIKACJA	WYKŁADZINA DYWANOWA	15,59
5.13	ŁAZIENKA	POSADZKA CERAMICZNA	2,76
5.14	WC	POSADZKA CERAMICZNA	0,9
5.15	POKÓJ	WYKŁADZINA DYWANOWA	13,7
5.16	POKÓJ	WYKŁADZINA DYWANOWA	37,12
5.17	KOMUNIKACJA	-	26,81
5.18	POKÓJ	POSADZKA CERAMICZNA	5,5
5.19	POKÓJ	WYKŁ. PCV	22,76
5.20	KUCHNIA	WYKŁ. PCV	16,77
5.21	POKÓJ	DESKI	16,71
5.22	ŁAZIENKA	POSADZKA CERAMICZNA	5,49
5.23	POKÓJ	-	22,31
5.24	POKÓJ	-	17,8
5.25	POKÓJ	-	13,32
RAZEM			344,19

PIĘTRO 5			
NR	NAZWA POMIESZCZENIA	POSADZKA	POW. [m2]
6.01	KLATKA SCHODOWA	DESKI	20,47
6.02	POKÓJ	-	29,07
6.03	POKÓJ	-	7,74
6.04	POKÓJ	-	4,07
6.05	POKÓJ	-	6,65
6.06	POKÓJ	POSADZKA BETONOWA	13,19
6.07	POKÓJ	POSADZKA BETONOWA	4,23
6.08	POKÓJ	-	4,51
6.09	POKÓJ	POSADZKA BETONOWA	9,29
6.10	POKÓJ	WYKŁADZINA PCV	21,7
6.11	POKÓJ	-	39,72
6.12	POKÓJ	-	37,26
6.13	KOMUNIKACJA	-	17,77
6.14	POKÓJ	-	12,39
6.15	POKÓJ	DESKI	22,31
6.16	POKÓJ	DESKI	9,59
6.17	POKÓJ	-	22,88
6.18	KOMUNIKACJA	-	6,63
6.19	POKÓJ	-	22,37
6.20	POKÓJ	-	13,24
6.21	POKÓJ	-	17,05
6.22	WC	-	2,02
RAZEM			344,15

PODDASZE NIEUŻYTKOWE			
NR	NAZWA POMIESZCZENIA	POSADZKA	POW. [m2]
7.01	KLATKA SCHODOWA	DESKI	20,28
7.02	PODDASZE	DESKI	262,21
RAZEM			282,49

5. Forma architektoniczna

5.1. Architektura budynku

Budynek w zabudowie zwartej w kształcie litery „L”, o 6 kondygnacjach nadziemnych, podpiwniczony, z poddaszem nieużytkowym. Budynek jest o regularnej zdobionej elewacji od strony ul. Poniatowskiego i prostej elewacji od strony dziedzińca. Wejście główne oraz do lokali usługowych od strony ul. Poniatowskiego.

5.2. Materiał i konstrukcja

Budynek w całości wykonany w technologii tradycyjnej, murowanej o mieszanym układzie ścian nośnych. Ściany nośne budynku wymurowano z cegły pełnej, na zaprawie wapienno-cementowej i wapiennej o grubościach 64, 51, 38 i 25 cm. Stropy budynku - drewniane o rozstawie belek ~ 95 cm opartych na ścianach nośnych budynku. Belki stropowe generalnie oparte na ścianach nośnych w jednej linii lub w mijankę i połączone ze sobą stalowymi płaskownikami. Przy trzonach kominowych belki stropowe oparte na wymianach drewnianych. Belki stropowe o różnych przekrojach (w cm) 15 x 26, 13 x 26 i 21 x 26. Warstwy istniejącego stropu:

- deski podłogowe,
- zasypka żużlowa lub polepa,
- deski ślepego pułapu,
- deski + tynk.

Stropy nad piwnicami ceramiczne łukowe oparte na belkach stalowych. W budynku na niektórych piętrach częściowo zamieniono stropy drewniane na masywne. Klatka schodowa o konstrukcji stalowej. Nośne stalowe belki policzkowe schodów posiadają ażurowy środek. Przednóżki wykonane z blachy ażurowej. Stopnice drewniane ułożone na ażurowej blasze. Spoczniki klatek schodowych - ceramiczne łukowe, oparte na belkach stalowych. Dach dwuspadowy o konstrukcji słupowo-ryglowej, opartej na belkach drewnianych stropu poddasza. Dach kryty papą, a na odcinkach dachu skośnego dachówką karpiówką.

5.3. Stan zachowania

Na podstawie wizji lokalnych i wykonanych odkrywek stwierdzono, że stan techniczny poszczególnych elementów budynku jest następujący:

- **ściany** - ściany budynku ogólnie w stanie dobrym. Niewielkie spękania nadproży okienek piwnicznych z boku i tyłu budynku. Ponadto stwierdzono nieliczne spękania nadproży okien od tyłu budynku oraz rozwarstwienie ściany klatki schodowej na V piętrze, które przenika na IV piętro. Ściany piwnic w stanie zadowalającym, natomiast nie posiadają izolacji poziomej, którą należy wykonać.
- **stropy** - stropy piwnic w dostatecznym stanie technicznym. Stan techniczny stropów drewnianych bardzo różny. Podłogę drewnianą należy wymienić. Belki drewniane w pomieszczeniach kuchni, łazienek i sanitariatów w złym stanie technicznym. Belki są zawilgocone i zbutwiałe.



Fot. 1. Wymieniony strop drewniany na strop WPS; źródło własne: Łapacz Winkowski Architekci



Fot. 2. Zniszczona belka; źródło własne: Łapacz Winkowski Architekci



Fot. 3. Belka wzmocniona płaskownikami; źródło własne: Łapacz Winkowski Architekci



Fot. 4. Rozwarstwiona belka; źródło własne: Łapacz Winkowski Architekci; źródło własne: Łapacz Winkowski Architekci



Fot. 5. Wymieniony odcinek stropu; źródło własne: Łapacz Winkowski Architekci

Na wyższych kondygnacjach, w szczególności w stropie nad IV piętrem, belki stropowe w złym stanie technicznym (rozwarstwione, zbutwiałe, z dużymi ubytkami przekroju). Na pozostałych kondygnacjach belki stropowe wykazują znaczne ugięcia oraz korozję końcówek belek przy oparciu na ścianach nośnych. Wymiany drewniane przy trzonach kominowych generalnie należy zastąpić nowymi.



Fot. 6. Rozwarstwiona belka; źródło własne: Łapacz Winkowski Architekci



Fot. 7. Zniszczony wymian i końcówki belek stropowych; źródło własne: Łapacz Winkowski Architekci

- **klatka schodowa** - konstrukcja stalowa klatki schodowej w stanie zadowalającym. Spoczniki łukowe posiadają spękania.
- **wieżba dachowa** - wieżba dachowa w stanie zadowalającym.

5.4. Wnioski i zalecenia na podstawie „Ekspertyzy technicznej” wykonanej w lipcu 2017 r. przez mgr inż. Antoninę Pawłową

Ogólny stan budynku wymaga kapitalnego remontu:

- konstrukcja dachu w dobrym stanie – nie przewiduje się jej remontu. Jedynie zabezpieczyć ją przed korozją biologiczną oraz zabezpieczyć środkami przeciwpożarowymi.
- należy skuć istniejące tyki i uzupełnić niewykorzystane bruzdy cegłą pełną kl. 10 na zaprawie cementowej marki „3”

- w istniejących stropach należy wymienić zasypkę z żużla na wypełnienie wełną mineralną oraz wymianą desek podłogowych na płyty OSB3 o gr. 2,5 cm. W pomieszczeniach mokrych należy stosować wodoodporną płytę OSB.
- w pomieszczeniach, gdzie zniszczeniu uległy pojedyncze belki stropowe wymienia się je na nowe,
- w przypadku, gdy belki stropowe posiadają jedynie zbutwiałe końcówki, przy oparciu na ścianach, końcówki te wymienia się i wzmacnia elementami stalowymi,
- belki o przekrojach 13/26 cm, 15/26, 18/26 wymienia się na nowe, o większym przekroju w zależności od rozpiętości,
- w pomieszczeniach, gdzie większość belek stropowych uległa zniszczeniu, a w szczególności w byłych pomieszczeniach „mokrych” zamienia się stropy drewniane na stropy typu WPS na belkach stalowych z zasypką Leca KERAMZYT 0-4,
- wzmacnia się belki o długości powyżej 6,0 m elementami stalowymi,
- konstrukcję stalową schodów należy dokładnie oczyścić i zabezpieczyć antykorozyjnie. Stopnice drewniane wymienić na nowe wg projektu architektury. Zarysowane płyty spocznikowe zamienić na nowe drobno wymiarowe typu Teriva I bis

Opracował:
mgr inż. arch. Marcin Winkowski
upr. nr: WP-OIA /OKK/UpB/17/2010

II. CZĘŚĆ RYSUNKOWA

– INWENTRYZACJA BUDOWLANA

Poświadczam, że niniejszy dokument został opracowany w wyniku prac geodezyjnych i kartograficznych, których rezultaty zawiera operat techniczny wpisany do ewidencji materiałów państwowego zasobu geodezyjnego i kartograficznego.

Przewodniczący Zarządu Geodezji i Kartografii i Kancelarii Miejskiego Wzrostu
P.0264. 0011 2994
(Identyfikator ewidencyjny materiału zasobu)
17-07-2017
(Data wpisania do ewidencji materiałów zasobu)
Imię, nazwisko i podpis osoby reprezentującej organ

Z up. Prezydenta Wrocławia
mgr inż. Marcin Malina
Główny Specjalista ds. Geodezji i Kartografii
Biura Weryfikacji Opracowań
Geodezyjnych i Kartograficznych
upr. zaw. nr 19907

ŁAPACZ
WINKOWSKI

ARCHITEKCI

ŁAPACZ WINKOWSKI ARCHITEKCI Sp.J.

arch. Paweł Łapacz | arch. Marcin Winkowski

ul. Krzyżka 22/1 | 53-020 Wrocław

www.lapaczwinkowski.pl

STADIUM	INWENTARYZACJA BUDOWLANA				
SPECJALNOŚĆ ARCHYTEKTONICZNA PROJEKTANT	mgr inż. arch. Marcin Winkowski	NUMER UPRAW.	WP-OIA/OKK/ UpB/17/2010	PODPIS	
SPECJALNOŚĆ ARCHYTEKTONICZNA SPRAWDZAJĄCY	mgr inż. arch. Paweł Łapacz	NUMER UPRAW.	66/DSOKK/ 2015	PODPIS	
WSPÓŁPRACA	mgr inż. arch. Karolina Sawicz	NUMER UPRAW.		PODPIS	
WSPÓŁPRACA	mgr inż. arch. Przemysław Prośniak	NUMER UPRAW.		PODPIS	
TEMAT	REMONT I PRZEBUDOWA BUDYNKU MIESZKALNO – USŁUGOWEGO PRZY UL. PONIATOWSKIEGO 6 WE WROCŁAWIU				
INWESTOR	GMINA WROCŁAW REPREZENTOWANA PRZEZ ZARZĄD ZASOBU KOMUNALNEGO JEDNOSTKĘ BUDŻETOWĄ GMINY WROCŁAW, PL. NOWY TARG 1-8, 50-141 WROCŁAW				
OBIEKT	BUDYNEK MIESZKALNO-USŁUGOWY	BRANŻA	ARCHITEKTURA	NR RYS.	PS/1
LOKALIZACJA	UL. PONIATOWSKIEGO 6, 50-326 WROCŁAW DZ NR 126/1, AR_17, OBRĘB 0005 PLAC GRUNWALDZKI	DATA	04.08.2017		
TYTUŁ RYSUNKU	PLAN SYTUACYJNY	SKALA	1:500	NR STR.	44

LEGENDA



ZAKRES OPRACOWANIA



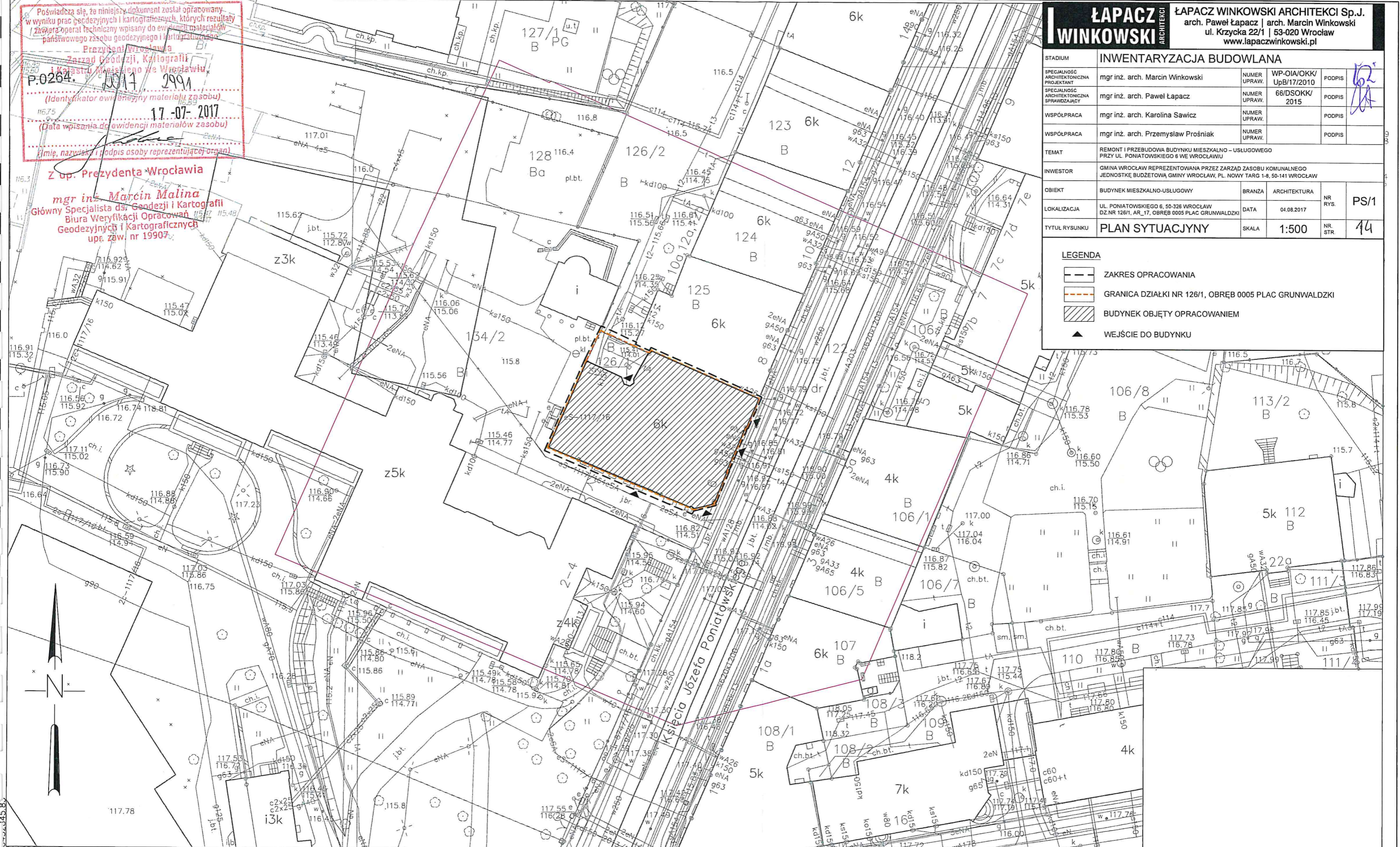
GRANICA DZIAŁKI NR 126/1, OBRĘB 0005 PLAC GRUNWALDZKI



BUDYNEK OBJĘTY OPRACOWANIEM



WEJŚCIE DO BUDYNKU



5665357.69

Jednostka ewidencyjna (nazwa, identyfikator): M. WROCŁAW 026401_1

Obręb ewidencyjny (nazwa, identyfikator): Plac Grunwaldzki 0005

Sekcje: 6.149.12.24.3.1

Ulica: Poniatowskiego 6

Działki: 126/1 AM 17

MAPA DO CELÓW PROJEKTOWYCH

Skala 1: 500

1. Układ współrzędnych: "2000/6"

2. Poziom odniesienia: "Kronsztadt 1986"

3. Obszar aktualizacji oznaczono fioletową linią szrafurowaną.

4. Informacje o służebnościach gruntowych mających wpływ na zagospodarowanie gruntów, zlokalizowanych w granicach projektowanej inwestycji: NIE BADANO

5. W zakresie opracowanej mapy brak Miejscowego Planu Zagospodarowania Przestrzennego.

6.149.12.23.2.4	6.149.12.24.1.3
5	
6.149.12.24.3.1	5 PLAC GRUNWALDZKI

Opracowanie: **GEOS-SPOT** Biuro Geodezji
Krzysztof Krzeszowski

Pieczęć firmowa wykonawcy: **GEOS-SPOT** Biuro Geodezji
Krzysztof Krzeszowski
58-150 Strzegom, ul. Św. Jadwigi 7/4
www.geo-spot.pl
tel. (+48) 888 229 899 e-mail: biuro@geo-spot.pl
NIP 884-25-13-678 REGON 022169383

Nie wyklucza się istnienia w terenie innych nie wykazanych na mapie urządzeń podziemnych, które nie były zgłoszone do inwentaryzacji lub o których brak jest informacji w instytucjach branżowych.

ID Pracy: ZKK17.TM.6640.2814.2017

WROCŁAW, dn.: 27.06.2017

Podpis wykonawcy: *K. Krzeszowski*

Geodeta uprawniony: **GEODETA UPRAWNIIONY**
inż. Piotr Sokółowski
nr uprawnień 22216

miejsce pieczęci

ZESTAWIENIE POWIERZCHNI			
PIWNICE			
NR	NAZWA POM.	POSADZKA	POW. [m2]
0.01	KOMUNIKACJA	POS. BET.	62,37
0.02	KOM. LOK.	POS. BET.	6,56
0.03	KOM. LOK.	POS. BET.	13,54
0.04	KOM. LOK.	POS. BET.	4,58
0.05	KOM. LOK.	POS. BET.	4,49
0.06	KOM. LOK.	POS. BET.	9,57
0.07	KOM. LOK.	POS. BET.	6,73
0.08	KOM. LOK.	POS. BET.	7,04
0.09	KOM. LOK.	POS. BET.	8,51
0.10	KOM. LOK.	POS. BET.	8,37
0.11	KOM. LOK.	POS. BET.	10,96
0.12	KOM. LOK.	POS. BET.	8,36
0.13	KOM. LOK.	POS. BET.	8,75
0.14	KOM. LOK.	POS. BET.	7,63
0.15	KOM. LOK.	POS. BET.	3,49
0.16	KOM. LOK.	POS. BET.	8,67
0.17	KOM. LOK.	POS. BET.	7,22
0.18	KOM. LOK.	POS. BET.	6,29
0.19	KOM. LOK.	POS. BET.	10,27
0.20	KOM. LOK.	POS. BET.	6,79
0.21	KOM. LOK.	POS. BET.	9,17
0.22	KOM. LOK.	POS. BET.	6,87
0.23	KOM. LOK.	POS. BET.	9,23
0.24	KOM. LOK.	POS. BET.	10,23
0.25	KOM. LOK.	POS. BET.	19,38
0.26	KOM. LOK.	POS. BET.	1,35
0.27	KOM. LOK.	POS. BET.	2,72
0.28	KLATKA SCHOD.	POS. BET.	3,79
RAZEM			272,93

UWAGA:

WYSOKOŚĆ hp PODANE OD POZIOMU ISTN. STROPU

ŁAPACZ WINKOWSKI

ARCHITEKCI

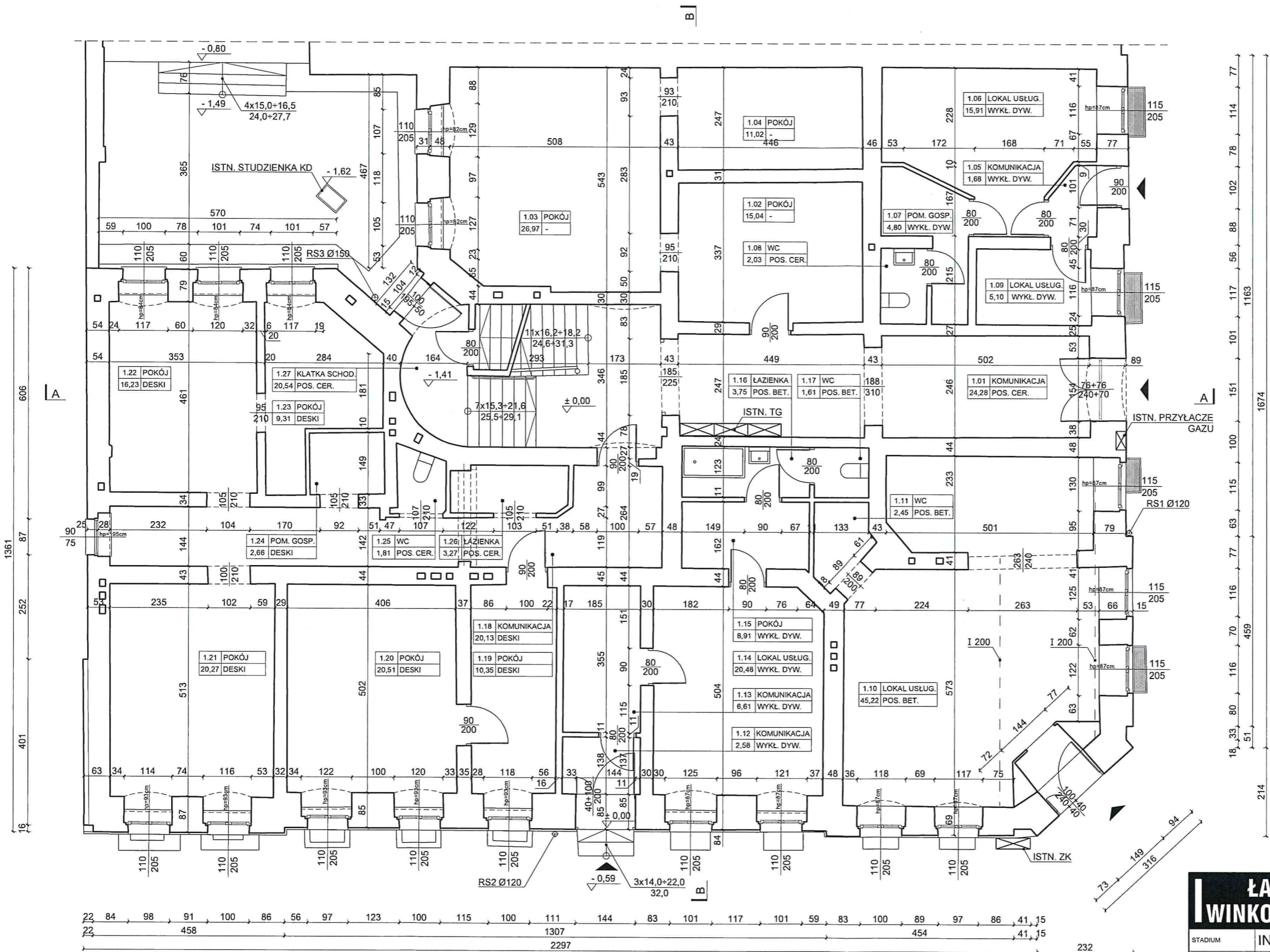
ŁAPACZ WINKOWSKI ARCHITEKCI Sp.J.

arch. Paweł Łapacz | arch. Marcin Winkowski

ul. Krzycka 22/1 | 53-020 Wrocław

www.lapaczwinkowski.pl

STADIUM	INWENTARYZACJA BUDOWLANA				
SPECJALNOŚĆ ARCHYTEKTONICZNA PROJEKTANT	mgr inż. arch. Marcin Winkowski	NUMER UPRAW.	WP-OIA/OKK/UpB/17/2010	PODPIS	
SPECJALNOŚĆ ARCHYTEKTONICZNA SPRAWDZAJĄCY	mgr inż. arch. Paweł Łapacz	NUMER UPRAW.	66/DSOKK/2015	PODPIS	
WSPÓŁPRACA	mgr inż. arch. Karolina Sawicz	NUMER UPRAW.		PODPIS	
WSPÓŁPRACA	mgr inż. arch. Przemysław Prośniak	NUMER UPRAW.		PODPIS	
TEMAT	REMONT I PRZEBUDOWA BUDYNKU MIESZKALNO – USŁUGOWEGO PRZY UL. PONIATOWSKIEGO 6 WE WROCŁAWIU				
INWESTOR	GMINA WROCŁAW REPREZENTOWANA PRZEZ ZARZĄD ZASOBU KOMUNALNEGO JEDNOSTKĘ BUDŻETOWĄ GMINY WROCŁAW, PL. NOWY TARG 1-8, 50-141 WROCŁAW				
OBIEKT	BUDYNEK MIESZKALNO-USŁUGOWY	BRANZA	ARCHITEKTURA	NR RYS.	INW/1
LOKALIZACJA	UL. PONIATOWSKIEGO 6, 50-328 WROCŁAW DZ.NR 128/1, AR_17, OBRĘB 0005 PLAC GRUNWALDZKI	DATA	04.08.2017		
TYTUŁ RYSUNKU	RZUT PIWNIC	SKALA	1:100	NR STR.	15



ZESTAWIENIE POWIERZCHNI			
PARTER			
NR	NAZWA POM.	POSADZKA	POW. [m2]
1.01	KOMUNIKACJA	POS. CER.	24,28
1.02	POKÓJ	-	15,04
1.03	POKÓJ	-	26,97
1.04	POKÓJ	-	11,02
1.05	KOMUNIKACJA	WYKL. DYW.	1,68
1.06	LOKAL USŁUG.	WYKL. DYW.	15,91
1.07	POM. GOSP.	WYKL. DYW.	4,80
1.08	WC	POS. CER.	2,03
1.09	LOKAL USŁUG.	WYKL. DYW.	5,10
1.10	LOKAL USŁUG.	POS. BET.	45,22
1.11	WC	POS. BET.	2,45
1.12	KOMUNIKACJA	WYKL. DYW.	2,58
1.13	KOMUNIKACJA	WYKL. DYW.	6,61
1.14	LOKAL USŁUG.	WYKL. DYW.	20,48
1.15	POKÓJ	WYKL. DYW.	8,91
1.16	ŁAZIENKA	POS. BET.	3,75
1.17	WC	POS. BET.	1,61
1.18	KOMUNIKACJA	DESKI	20,13
1.19	POKÓJ	DESKI	10,35
1.20	POKÓJ	DESKI	20,51
1.21	POKÓJ	DESKI	20,27
1.22	POKÓJ	DESKI	16,23
1.23	POKÓJ	DESKI	9,31
1.24	POM. GOSP.	DESKI	2,66
1.25	WC	POS. CER.	1,81
1.26	ŁAZIENKA	POS. CER.	3,27
1.27	KŁATKA SCHOD.	POS. CER.	20,54
RAZEM			323,52

UWAGA:
WYSOKOŚĆ hp PODANE OD POZIOMU ISTN. STROPU

ŁAPACZ
WINKOWSKI

ARCHITEKCI

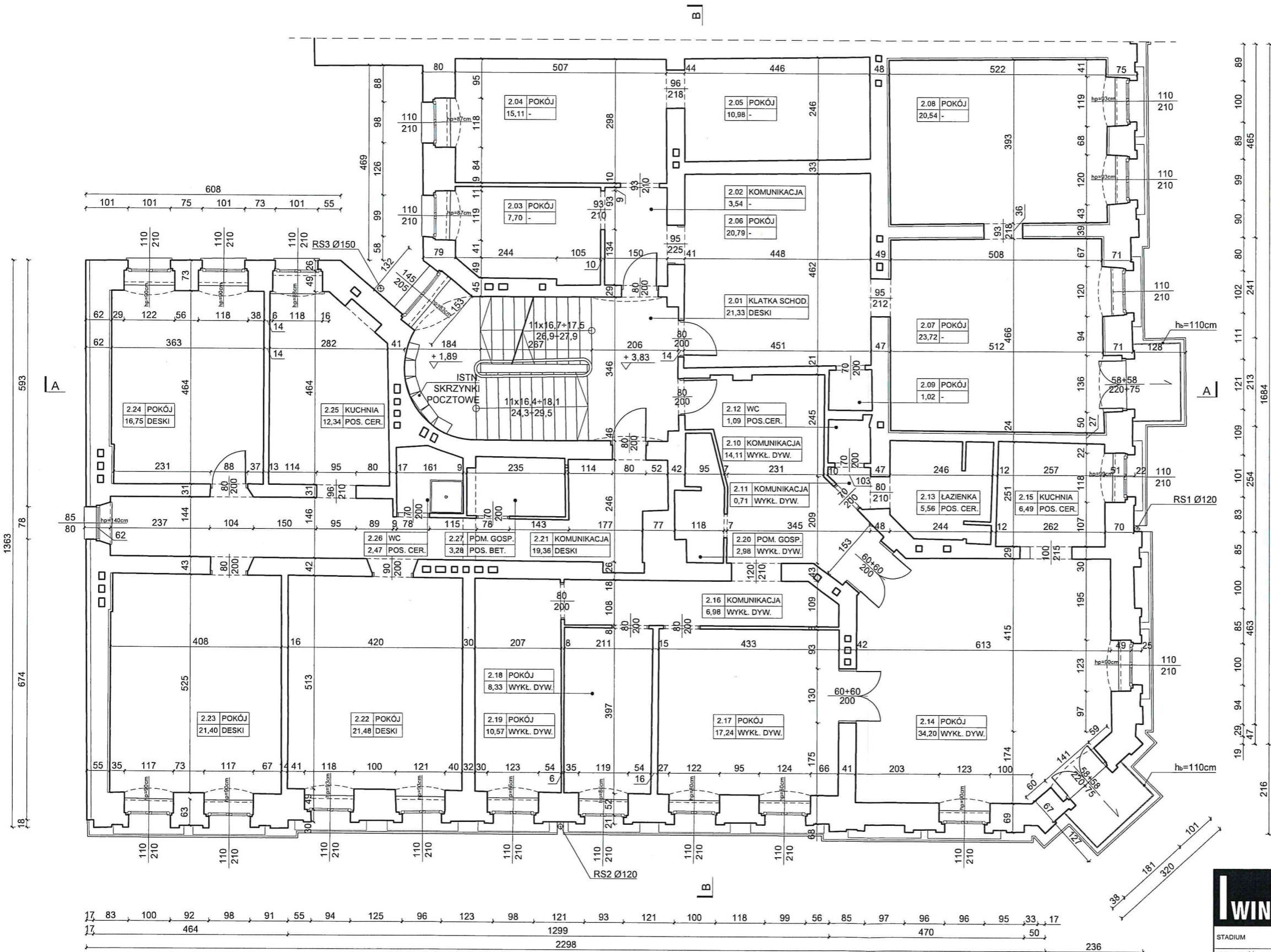
ŁAPACZ WINKOWSKI ARCHITEKCI Sp.J.

arch. Paweł Łapacz | arch. Marcin Winkowski

ul. Krzycka 22/1 | 53-020 Wrocław

www.lapaczwinkowski.pl

STADIUM	INWENTARYZACJA BUDOWLANA			
SPECJALNOŚĆ ARCHYTEKTONICZNA PROJEKTANT	mgr inż. arch. Marcin Winkowski	NUMER UPRAW.	WP-OIA/OKK/UpB/17/2010	PODPIS
SPECJALNOŚĆ ARCHYTEKTONICZNA SPRZĄDZAJĄCY	mgr inż. arch. Paweł Łapacz	NUMER UPRAW.	66/DSOKK/2015	PODPIS
WSPÓŁPRACA	mgr inż. arch. Karolina Sawicz	NUMER UPRAW.		PODPIS
WSPÓŁPRACA	mgr inż. arch. Przemysław Prośniak	NUMER UPRAW.		PODPIS
TEMAT	REMONT I PRZEBUDOWA BUDYNKU MIESZKALNO – USŁUGOWEGO PRZY UL. PONIATOWSKIEGO 6 WE WROCŁAWIU			
INWESTOR	GMINA WROCŁAW REPREZENTOWANA PRZEZ ZARZĄD ZASOBU KOMUNALNEGO JEDNOSTKĘ BUDŻETOWĄ GMINY WROCŁAW, PL. NOWY TARG 1-8, 50-141 WROCŁAW			
OBIEKT	BUDYNEK MIESZKALNO-USŁUGOWY	BRANŻA	ARCHITEKTURA	NR RYS.
LOKALIZACJA	UL. PONIATOWSKIEGO 6, 50-328 WROCŁAW DZ.NR 128/1, AR_17, OBRĘB 0005 PŁAC GRUNWALDZKI	DATA	04.08.2017	INW/2
TYTUŁ RYSUNKU	RZUT PARTERU	SKALA	1:100	NR STR.
				16



ZESTAWIENIE POWIERZCHNI			
PIĘTRO 1			
NR	NAZWA POM.	POSADZKA	POW. [m2]
2.01	KŁATKA SCHOD.	DESKI	21,33
2.02	KOMUNIKACJA	-	3,54
2.03	POKÓJ	-	7,7
2.04	POKÓJ	-	15,11
2.05	POKÓJ	-	10,98
2.06	POKÓJ	-	20,79
2.07	POKÓJ	-	23,72
2.08	POKÓJ	-	20,54
2.09	POKÓJ	-	1,02
2.10	KOMUNIKACJA	WYKŁ. DYW.	14,11
2.11	KOMUNIKACJA	WYKŁ. DYW.	0,71
2.12	WC	POS. CER.	1,09
2.13	ŁAZIENKA	POS. CER.	5,56
2.14	POKÓJ	WYKŁ. DYW.	34,2
2.15	KUCHNIA	POS. CER.	6,49
2.16	KOMUNIKACJA	WYKŁ. DYW.	6,98
2.17	POKÓJ	WYKŁ. DYW.	17,24
2.18	POKÓJ	WYKŁ. DYW.	8,33
2.19	POKÓJ	WYKŁ. DYW.	10,57
2.20	POM. GOSP.	WYKŁ. DYW.	2,98
2.21	KOMUNIKACJA	DESKI	19,36
2.22	POKÓJ	DESKI	21,48
2.23	POKÓJ	DESKI	21,4
2.24	POKÓJ	DESKI	16,75
2.25	KUCHNIA	POS. CER.	12,34
2.26	WC	POS. CER.	2,47
2.27	POM. GOSP.	POS. BET.	3,28
RAZEM			330,07

UWAGA:
WYSOKOŚĆ hp PODANE OD POZIOMU ISTN. STROPU

ŁAPACZ
WINKOWSKI

ARCHITEKCI

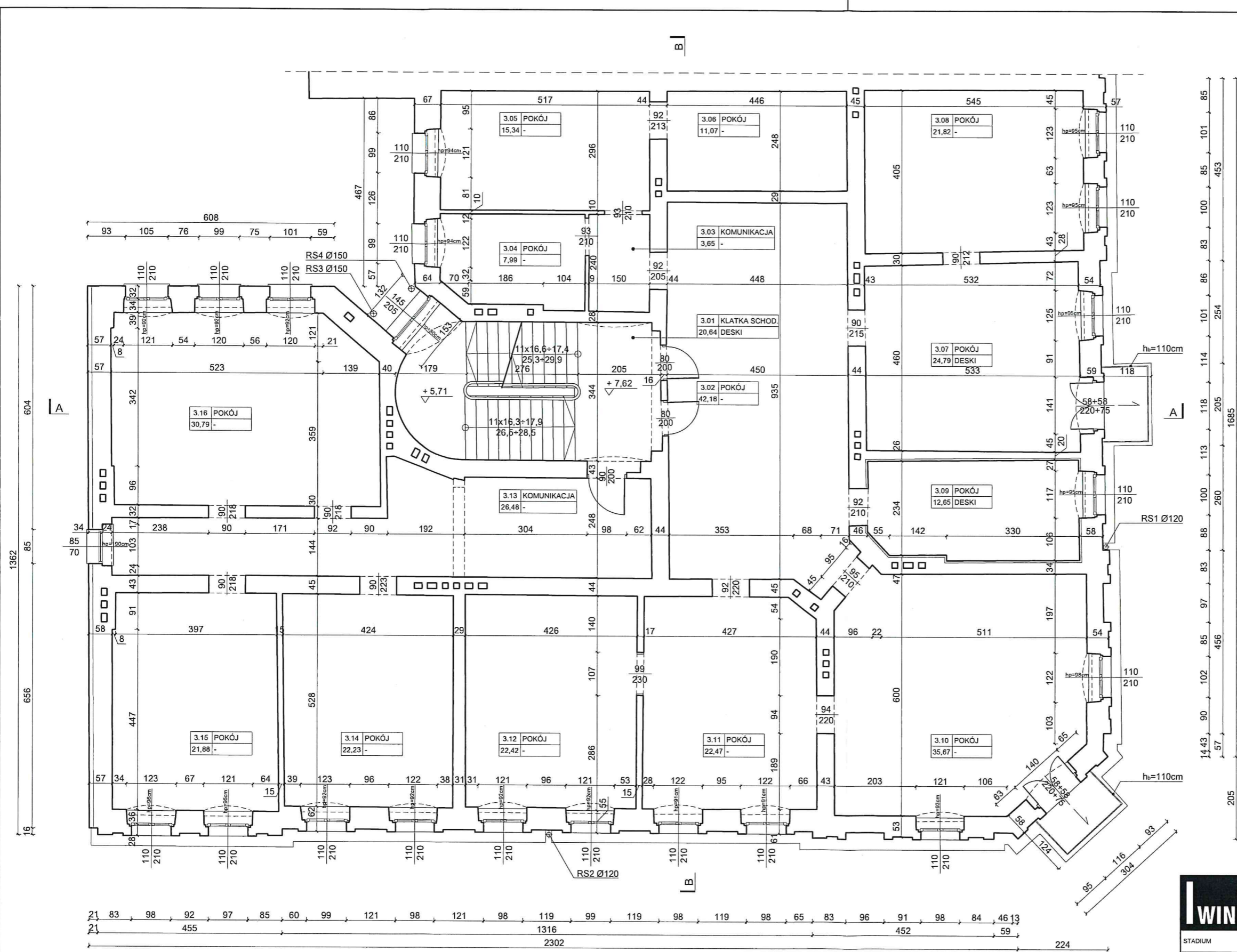
ŁAPACZ WINKOWSKI ARCHITEKCI Sp.J.

arch. Paweł Łapacz | arch. Marcin Winkowski

ul. Krzycka 22/1 | 53-020 Wrocław

www.lapaczwinkowski.pl

STADIUM	INWENTARYZACJA BUDOWLANA			
SPECJALNOŚĆ ARCHITEKTONICZNA PROJEKTANT	mgr inż. arch. Marcin Winkowski	NUMER UPRAW.	WP-OIA/OKK/UpB/17/2010	PODPIS
SPECJALNOŚĆ ARCHITEKTONICZNA SPRAWDZAJĄCY	mgr inż. arch. Paweł Łapacz	NUMER UPRAW.	66/DSOKK/2015	PODPIS
WSPÓŁPRACA	mgr inż. arch. Karolina Sawicz	NUMER UPRAW.		PODPIS
WSPÓŁPRACA	mgr inż. arch. Przemysław Prośniak	NUMER UPRAW.		PODPIS
TEMAT	REMONT I PRZEBUDOWA BUDYNKU MIESZKALNO – USŁUGOWEGO PRZY UL. PONIATOWSKIEGO 6 WE WROCŁAWIU			
INWESTOR	GMINA WROCŁAW REPREZENTOWANA PRZEZ ZARZĄD ZASOBU KOMUNALNEGO JEDNOSTKĘ BUDŻETOWĄ GMINY WROCŁAW, PL. NOWY TARG 1-8, 50-141 WROCŁAW			
OBIEKT	BUDYNEK MIESZKALNO-USŁUGOWY	BRANZA	ARCHITEKTURA	NR RYS.
LOKALIZACJA	UL. PONIATOWSKIEGO 6, 50-328 WROCŁAW DZ.NR 126/1, AR_17, OBRĘB 0005 PŁAC GRUNWALDZKI	DATA	04.08.2017	INW/3
TYTUŁ RYSUNKU	RZUT PIĘTRA 1	SKALA	1:100	NR STR.



ZESTAWIENIE POWIERZCHNI			
PIĘTRO 2			
NR	NAZWA POM.	POSADZKA	POW. [m2]
3.01	KLATKA SCHOD.	DESKI	20,64
3.02	POM.	-	42,18
3.03	KOMUNIKACJA	-	3,65
3.04	POKÓJ	-	7,99
3.05	POKÓJ	-	15,34
3.06	POKÓJ	-	11,07
3.07	POKÓJ	DESKI	24,79
3.08	POKÓJ	-	21,82
3.09	POKÓJ	DESKI	12,65
3.10	POKÓJ	-	35,67
3.11	POKÓJ	-	22,47
3.12	POKÓJ	-	22,42
3.13	KOMUNIKACJA	-	26,48
3.14	POKÓJ	-	22,23
3.15	POKÓJ	-	21,88
3.16	POKÓJ	-	30,79
RAZEM			342,07

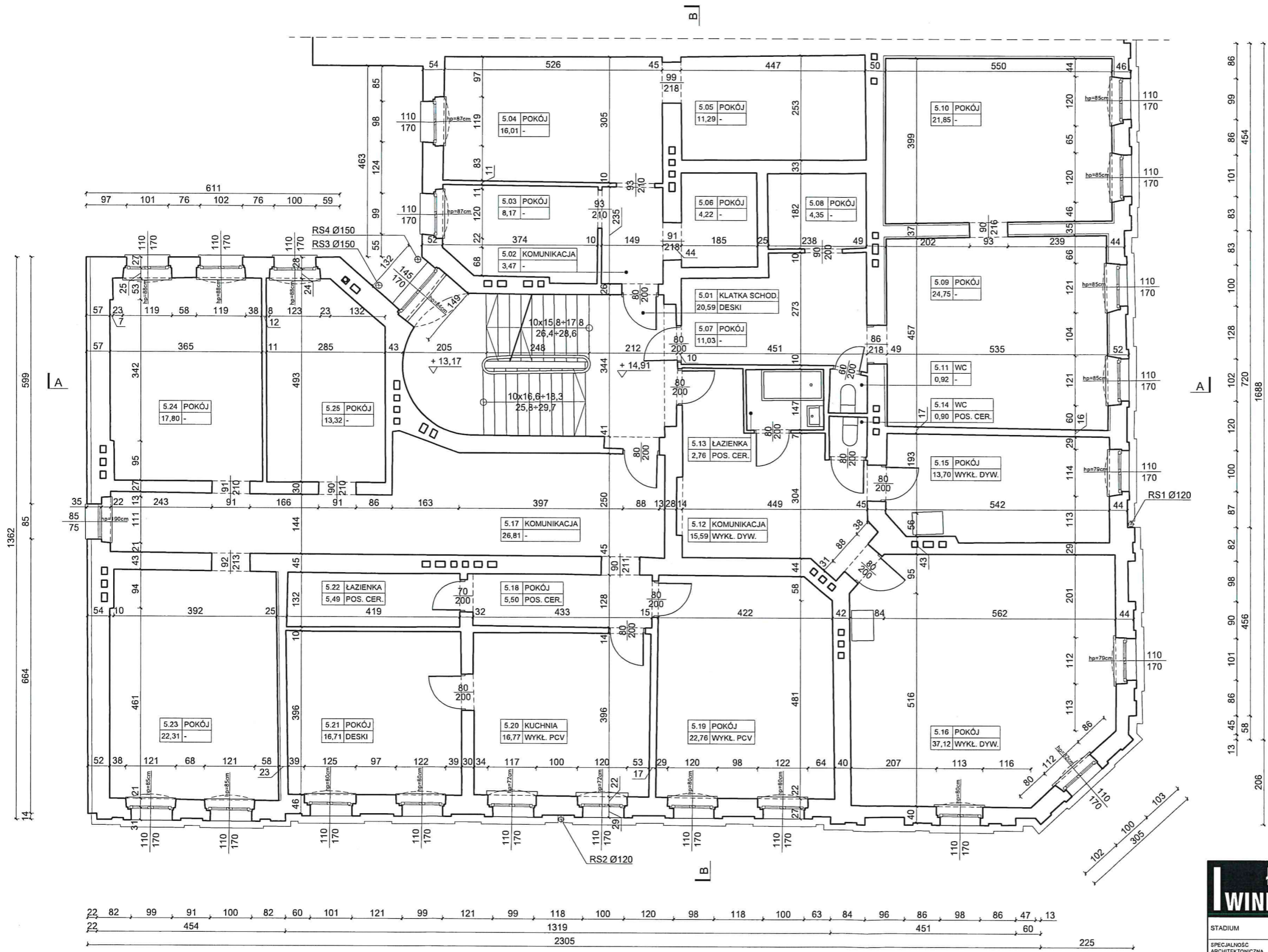
UWAGA:
WYSOKOŚĆ hp PODANE OD POZIOMU ISTN. STROPU

ŁAPACZ WINKOWSKI
ARCHITEKCI

ŁAPACZ WINKOWSKI ARCHITEKCI Sp.J.
arch. Paweł Łapacz | arch. Marcin Winkowski
ul. Krzycka 22/1 | 53-020 Wrocław
www.lapaczwinkowski.pl

STADIUM	INWENTARYZACJA BUDOWLANA			
SPECJALNOŚĆ ARCHITEKTONICZNA PROJEKTANT	mgr inż. arch. Marcin Winkowski	NUMER UPRAW.	WP-OIA/OKK/UpB/17/2010	PODPIS
SPECJALNOŚĆ ARCHITEKTONICZNA SPRAWDZAJĄCY	mgr inż. arch. Paweł Łapacz	NUMER UPRAW.	66/DSOKK/2015	PODPIS
WSPÓŁPRACA	mgr inż. arch. Karolina Sawicz	NUMER UPRAW.		PODPIS
WSPÓŁPRACA	mgr inż. arch. Przemysław Prośniak	NUMER UPRAW.		PODPIS
TEMAT	REMONT I PRZEBUDOWA BUDYNKU MIESZKALNO - USŁUGOWEGO PRZY UL. PONIATOWSKIEGO 6 WE WROCŁAWIU			
INWESTOR	GMINA WROCŁAW REPREZENTOWANA PRZEZ ZARZĄD ZASOBU KOMUNALNEGO JEDNOSTKĘ BUDŻETOWĄ GMINY WROCŁAW, PL. NOWY TARG 1-8, 50-141 WROCŁAW			
OBIEKT	BUDYNEK MIESZKALNO-USŁUGOWY	BRANŻA	ARCHITEKTURA	NR RYS.
LOKALIZACJA	UL. PONIATOWSKIEGO 6, 50-326 WROCŁAW DZ.NR 126/1, AR_17, OBRĘB 0005 PLAC GRUNWALDZKI	DATA	04.08.2017	INW/4
TYTUŁ RYSUNKU	RZUT PIĘTRA 2	SKALA	1:100	NR STR.

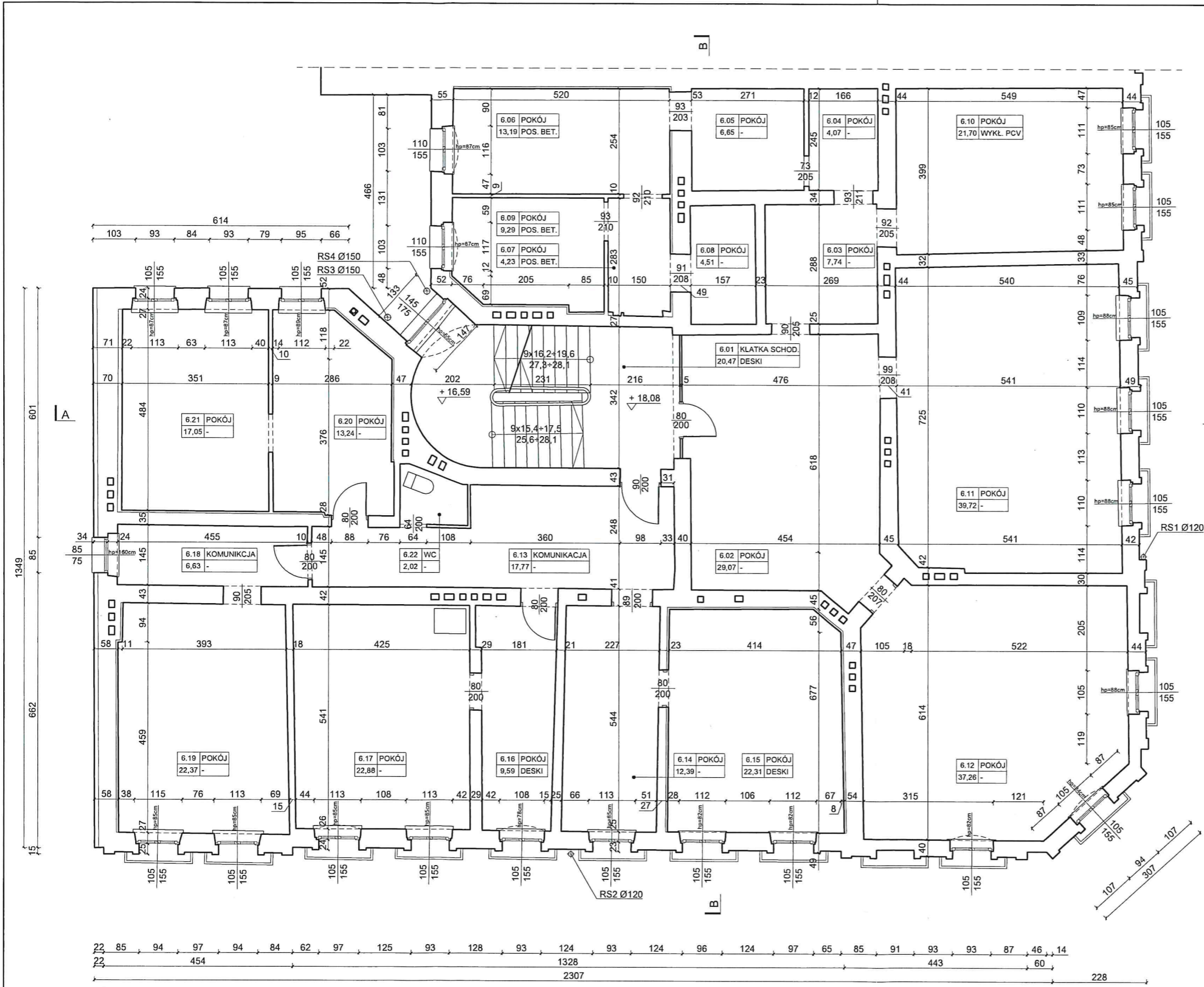




ZESTAWIENIE POWIERZCHNI			
PIĘTRO 4			
NR	NAZWA POM.	POSADZKA	POW. [m2]
5.01	KLATKA SCHOD.	DESKI	20,59
5.02	KOMUNIKACJA	-	3,47
5.03	POKÓJ	-	8,17
5.04	POKÓJ	-	16,01
5.05	POKÓJ	-	11,29
5.06	POKÓJ	-	4,22
5.07	POKÓJ	-	11,03
5.08	POKÓJ	-	4,35
5.09	POKÓJ	-	24,75
5.10	POKÓJ	-	21,85
5.11	WC	-	0,92
5.12	KOMUNIKACJA	WYKL. DYW.	15,59
5.13	ŁAZIENKA	POS. CER.	2,76
5.14	WC	POS. CER.	0,9
5.15	POKÓJ	WYKL. DYW.	13,7
5.16	POKÓJ	WYKL. DYW.	37,12
5.17	KOMUNIKACJA	-	26,81
5.18	POKÓJ	POS. CER.	5,5
5.19	POKÓJ	WYKL. PCV	22,76
5.20	KUCHNIA	WYKL. PCV	16,77
5.21	POKÓJ	DESKI	16,71
5.22	ŁAZIENKA	POS. CER.	5,49
5.23	POKÓJ	-	22,31
5.24	POKÓJ	-	17,8
5.25	POKÓJ	-	13,32
RAZEM			344,19

UWAGA:
WYSOKOŚĆ hp PODANE OD POZIOMU ISTN. STROPU

ŁAPACZ WINKOWSKI ARCHITEKCI		ŁAPACZ WINKOWSKI ARCHITEKCI Sp.J. arch. Paweł Łapacz arch. Marcin Winkowski ul. Krzycka 22/1 53-020 Wrocław www.lapaczwinkowski.pl		
STADIUM	INWENTARYZACJA BUDOWLANA			
SPECJALNOŚĆ ARCHITEKTONICZNA PROJEKTANT	mgr inż. arch. Marcin Winkowski	NUMER UPRAW.	WP-01A/OKK/UpB/17/2010	PODPIS
SPECJALNOŚĆ ARCHITEKTONICZNA SPRAWDZAJĄCY	mgr inż. arch. Paweł Łapacz	NUMER UPRAW.	66/DSOKK/2015	PODPIS
WSPÓŁPRACA	mgr inż. arch. Karolina Sawicz	NUMER UPRAW.		PODPIS
WSPÓŁPRACA	mgr inż. arch. Przemysław Prośniak	NUMER UPRAW.		PODPIS
TEMAT	REMONT I PRZEBUDOWA BUDYNKU MIESZKALNO – USŁUGOWEGO PRZY UL. PONIATOWSKIEGO 6 WE WROCŁAWIU			
INWESTOR	GMINA WROCŁAW REPREZENTOWANA PRZEZ ZARZĄD ZASOBU KOMUNALNEGO JEDNOSTKĘ BUDŻETOWĄ GMINY WROCŁAW, PL. NOWY TARG 1-8, 50-141 WROCŁAW			
OBIEKT	BUDYNEK MIESZKALNO-USŁUGOWY	BRANŻA	ARCHITEKTURA	NR RYS.
LOKALIZACJA	UL. PONIATOWSKIEGO 6, 50-326 WROCŁAW DZ.NR 126/1, AR_17, OBRĘB 0005 PLAC GRUNWALDZKI	DATA	04.08.2017	INW/6
TYTUŁ RYSUNKU	RZUT PIĘTRA 4	SKALA	1:100	NR. STR.
				20



ZESTAWIENIE POWIERZCHNI			
PIĘTRO 5			
NR	NAZWA POM.	POSADZKA	POW. [m2]
6.01	KŁATKA SCHOD.	DESKI	20,47
6.02	POKÓJ	-	29,07
6.03	POKÓJ	-	7,74
6.04	POKÓJ	-	4,07
6.05	POKÓJ	-	6,65
6.06	POKÓJ	POS. BET.	13,19
6.07	POKÓJ	POS. BET.	4,23
6.08	POKÓJ	-	4,51
6.09	POKÓJ	POS. BET.	9,29
6.10	POKÓJ	WYKL. PCV	21,7
6.11	POKÓJ	-	39,72
6.12	POKÓJ	-	37,26
6.13	KOMUNIKACJA	-	17,77
6.14	POKÓJ	-	12,39
6.15	POKÓJ	DESKI	22,31
6.16	POKÓJ	DESKI	9,59
6.17	POKÓJ	-	22,88
6.18	KOMUNIKACJA	-	6,63
6.19	POKÓJ	-	22,37
6.20	POKÓJ	-	13,24
6.21	POKÓJ	-	17,05
6.22	WC	-	2,02
RAZEM			344,15

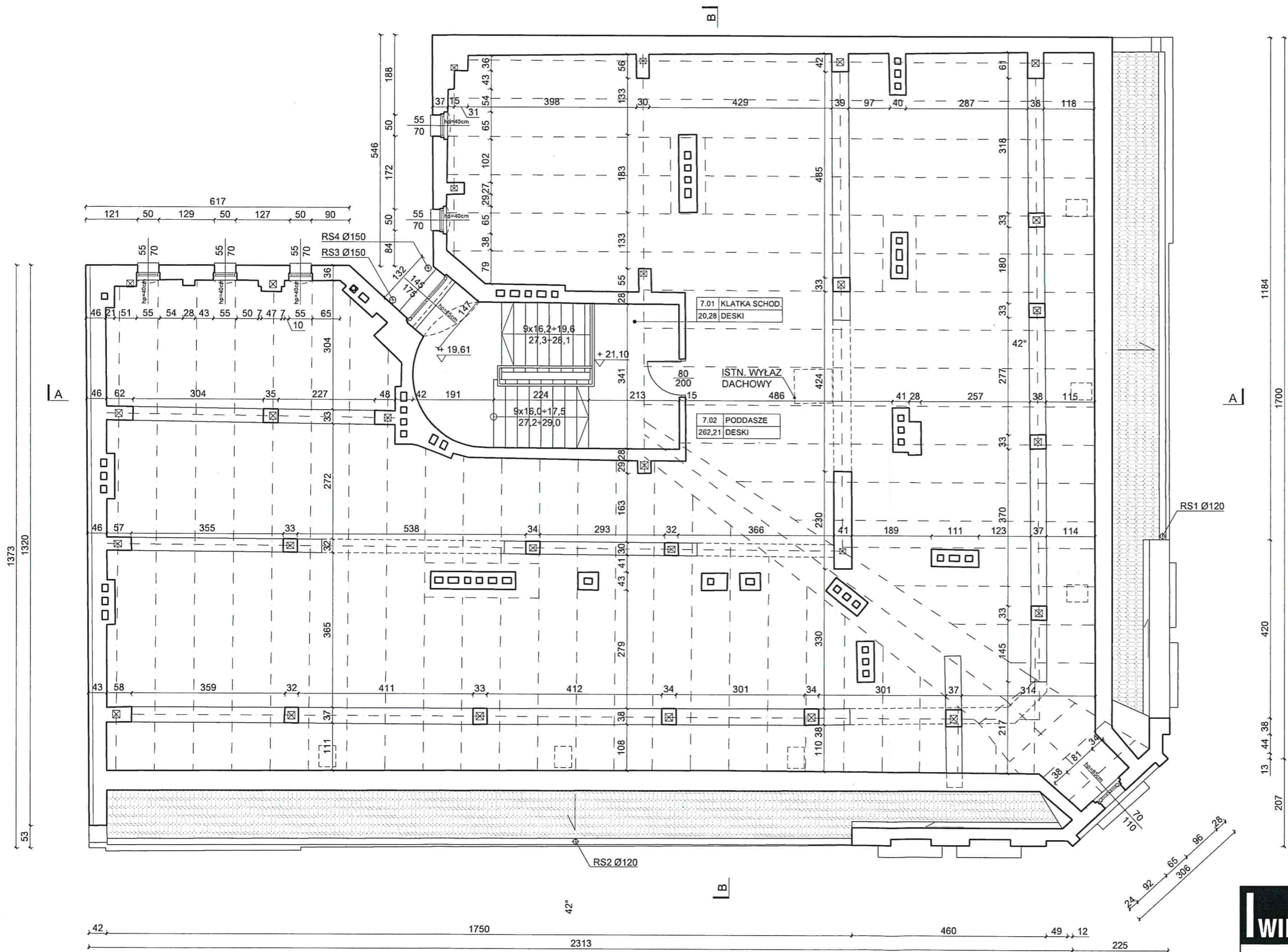
UWAGA:
WYSOKOŚĆ hp PODANE OD POZIOMU ISTN. STROPU

ŁAPACZ WINKOWSKI
ARCHITEKCI

ŁAPACZ WINKOWSKI ARCHITEKCI Sp.J.
arch. Paweł Łapacz | arch. Marcin Winkowski
ul. Krzycka 22/1 | 53-020 Wrocław
www.lapaczwinkowski.pl

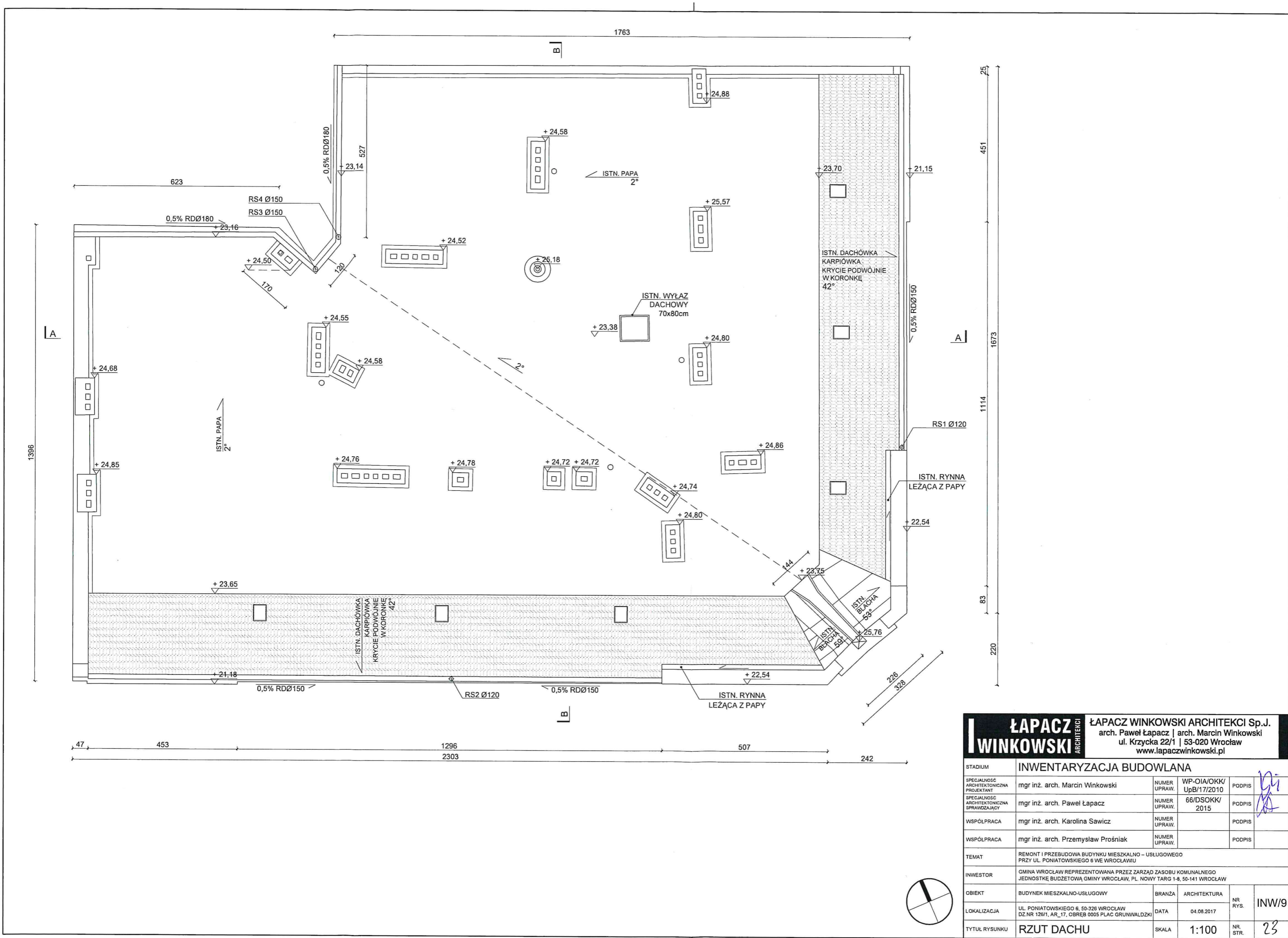
STADIUM	INWENTARYZACJA BUDOWLANA			
SPECJALNOŚĆ ARCHYTEKTONICZNA PROJEKTANT	mgr inż. arch. Marcin Winkowski	NUMER UPRAW.	WP-OIA/OKK/UpB/17/2010	PODPIS
SPECJALNOŚĆ ARCHYTEKTONICZNA SPRAWDZAJĄCY	mgr inż. arch. Paweł Łapacz	NUMER UPRAW.	66/DSOKK/2015	PODPIS
WSPÓŁPRACA	mgr inż. arch. Karolina Sawicz	NUMER UPRAW.		PODPIS
WSPÓŁPRACA	mgr inż. arch. Przemysław Prośniak	NUMER UPRAW.		PODPIS
TEMAT	REMONT I PRZEBUDOWA BUDYNKU MIESZKALNO - USŁUGOWEGO PRZY UL. PONIATOWSKIEGO 6 WE WROCŁAWIU			
INWESTOR	GMINA WROCŁAW REPREZENTOWANA PRZEZ ZARZĄD ZASOBU KOMUNALNEGO JEDNOSTKĘ BUDŻETOWĄ GMINY WROCŁAW, PL. NOWY TARG 1-8, 50-141 WROCŁAW			
OBIEKT	BUDYNEK MIESZKALNO-USŁUGOWY	BRANŻA	ARCHITEKTURA	NR RYS.
LOKALIZACJA	UL. PONIATOWSKIEGO 6, 50-326 WROCŁAW DZ.NR 126/1, AR_17, OBRĘB 0005 PLAC GRUNWALDZKI	DATA	04.08.2017	INW/7
TYTUŁ RYSUNKU	RZUT PIĘTRA 5	SKALA	1:100	NR STR.

ZESTAWIENIE POWIERZCHNI			
PODDASZE NIEUŻYTKOWE			
NR	NAZWA POM.	POSADZKA	POW. [m2]
7.01	KŁATKA SCHOD.	DESKI	20,28
7.02	PODDASZE	DESKI	262,21
RAZEM			282,49



UWAGA:
WYSOKOŚĆ hp PODANE OD POZIOMU ISTN. STROPU

ŁAPACZ WINKOWSKI		ŁAPACZ WINKOWSKI ARCHITEKCI Sp.J.			
		arch. Paweł Łapacz arch. Marcin Winkowski ul. Krzycka 22/1 53-020 Wrocław www.lapaczwinkowski.pl			
STADIUM	INWENTARYZACJA BUDOWLANA				
SPECJALNOŚĆ ARCHITEKTONICZNA PROJEKTANT	mgr inż. arch. Marcin Winkowski	NUMER UPRAW.	WP-01A/OKK/UpB/17/2010	PODPIS	
SPECJALNOŚĆ ARCHITEKTONICZNA SPRAWDZAJĄCY	mgr inż. arch. Paweł Łapacz	NUMER UPRAW.	66/DSOKK/2015	PODPIS	
WSPÓŁPRACA	mgr inż. arch. Karolina Sawicz	NUMER UPRAW.		PODPIS	
WSPÓŁPRACA	mgr inż. arch. Przemysław Prośniak	NUMER UPRAW.		PODPIS	
TEMAT	REMONT I PRZEBUDOWA BUDYNKU MIESZKALNO – USŁUGOWEGO PRZY UL. PONIATOWSKIEGO 6 WE WROCŁAWIU				
INWESTOR	GMINA WROCŁAW REPREZENTOWANA PRZEZ ZARZĄD ZASOBU KOMUNALNEGO JEDNOSTKĘ BUDŻETOWĄ GMINY WROCŁAW, PL. NOWY TARG 1-8, 50-141 WROCŁAW				
OBIEKT	BUDYNEK MIESZKALNO-USŁUGOWY	BRANŻA	ARCHITEKTURA	NR RYS.	INW/8
LOKALIZACJA	UL. PONIATOWSKIEGO 6, 50-326 WROCŁAW DZ.NR 126/I, AR_17, OBRĘB 0005 PLAC GRUNWALDZKI	DATA	04.08.2017		
TYTUŁ RYSUNKU	RZUT PODDASZA NIEUŻYTK.	SKALA	1:100	NR. STR.	22



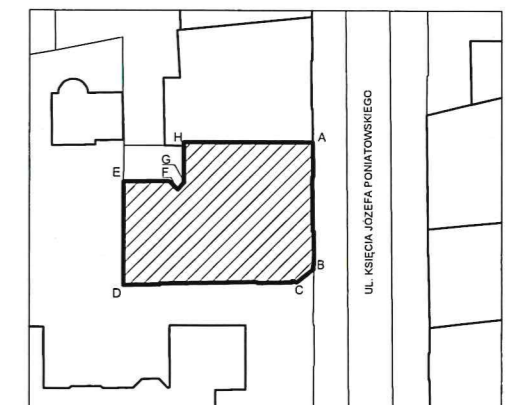
I		ŁAPACZ WINKOWSKI		ARCHITEKCI		ŁAPACZ WINKOWSKI ARCHITEKCI Sp.J. arch. Paweł Łapacz arch. Marcin Winkowski ul. Krzycka 22/1 53-020 Wrocław www.lapaczwinkowski.pl			
STADIUM		INWENTARYZACJA BUDOWLANA							
SPECJALNOŚĆ ARCHYTEKTONICZNA PROJEKTANT		mgr inż. arch. Marcin Winkowski	NUMER UPRAW.	WP-OIA/OKK/UpB/17/2010	PODPIS				
SPECJALNOŚĆ ARCHYTEKTONICZNA SPRAWDZAJĄCY		mgr inż. arch. Paweł Łapacz	NUMER UPRAW.	66/DSOKK/2015	PODPIS				
WSPÓŁPRACA		mgr inż. arch. Karolina Sawicz	NUMER UPRAW.		PODPIS				
WSPÓŁPRACA		mgr inż. arch. Przemysław Prośniak	NUMER UPRAW.		PODPIS				
TEMAT		REMONT I PRZEBUDOWA BUDYNKU MIESZKALNO – USŁUGOWEGO PRZY UL. PONIATOWSKIEGO 6 WE WROCŁAWIU							
INWESTOR		GMINA WROCŁAW REPREZENTOWANA PRZEZ ZARZĄD ZASOBU KOMUNALNEGO JEDNOSTKĘ BUDŻETOWĄ GMINY WROCŁAW, PL. NOWY TARG 1-8, 50-141 WROCŁAW							
OBIEKT		BUDYNEK MIESZKALNO-USŁUGOWY	BRANŻA	ARCHITEKTURA	NR RYS.	INW/9			
LOKALIZACJA		UL. PONIATOWSKIEGO 6, 50-328 WROCŁAW DZ.NR 126/1, AR_17, OBRĘB 0005 PLAC GRUNWALDZKI	DATA	04.08.2017	NR STR.	23			
TYTUŁ RYSUNKU		RZUT DACHU	SKALA	1:100					



LEGENDA

-  WTÓRNE ELEMENTY - INSTALACJE ELEKTRYCZNE, SANITARNE, TELETECHNICZNE
-  WTÓRNE ELEMENTY - KRATY OKIENNE

SCHEMAT SYTUACYJNY



- UWAGA:
- LICZNE USZKODZENIA OBRÓBEK BLACHARSKICH.
 - USZKODZONE STUDZIENKI PIWNICZNE.

ŁAPACZ WINKOWSKI

ARCHITEKCI

ŁAPACZ WINKOWSKI ARCHITEKCI Sp.J.

arch. Paweł Łapacz | arch. Marcin Winkowski

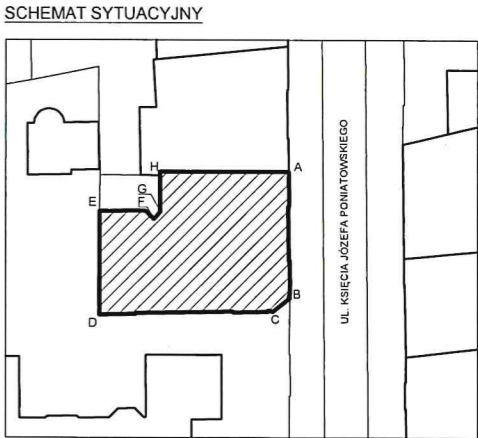
ul. Krzycka 22/1 | 53-020 Wrocław

www.lapaczwinkowski.pl

STADIUM	INWENTARYZACJA BUDOWLANA				
SPECJALNOŚĆ ARCHITEKTONICZNA PROJEKTANT	mgr inż. arch. Marcin Winkowski	NUMER UPRAW.	WP-OIA/OKK/UpB/17/2010	PODPIS	
SPECJALNOŚĆ ARCHITEKTONICZNA SPRAWDZAJĄCY	mgr inż. arch. Paweł Łapacz	NUMER UPRAW.	66/DSOKK/2015	PODPIS	
WSPÓŁPRACA	mgr inż. arch. Karolina Sawicz	NUMER UPRAW.		PODPIS	
WSPÓŁPRACA	mgr inż. arch. Przemysław Prośniak	NUMER UPRAW.		PODPIS	
TEMAT	REMONT I PRZEBUDOWA BUDYNKU MIESZKALNO – USŁUGOWEGO PRZY UL. PONIATOWSKIEGO 6 WE WROCŁAWIU				
INWESTOR	GMINA WROCŁAW REPREZENTOWANA PRZEZ ZARZĄD ZASOBU KOMUNALNEGO JEDNOSTKĘ BUDŻETOWĄ GMINY WROCŁAW, PL. NOWY TARG 1-8, 50-141 WROCŁAW				
OBIEKT	BUDYNEK MIESZKALNO-USŁUGOWY	BRANŻA	ARCHITEKTURA	NR RYS.	INW/12
LOKALIZACJA	UL. PONIATOWSKIEGO 6, 50-326 WROCŁAW DZ.NR 128/1, AR.17, OBRĘB 0005 PLAC GRUNWALDZKI	DATA	04.08.2017		
TYTUŁ RYSUNKU	ELEWACJA POŁUDNIOWA	SKALA	1:100	NR STR.	26



- LEGENDA
- WTÓRNE ELEMENTY - INSTALACJE ELEKTRYCZNE, SANITARNE, TELETECHNICZNE
 - WTÓRNE ELEMENTY - KRATY OKIENNE



- UWAGA:
- LICZNE USZKODZENIA OBRÓBEK BLACHARSKICH.
 - USZKODZONE STUDZIENKI PIWNICZNE.

ŁAPACZ WINKOWSKI

ARCHITEKCI

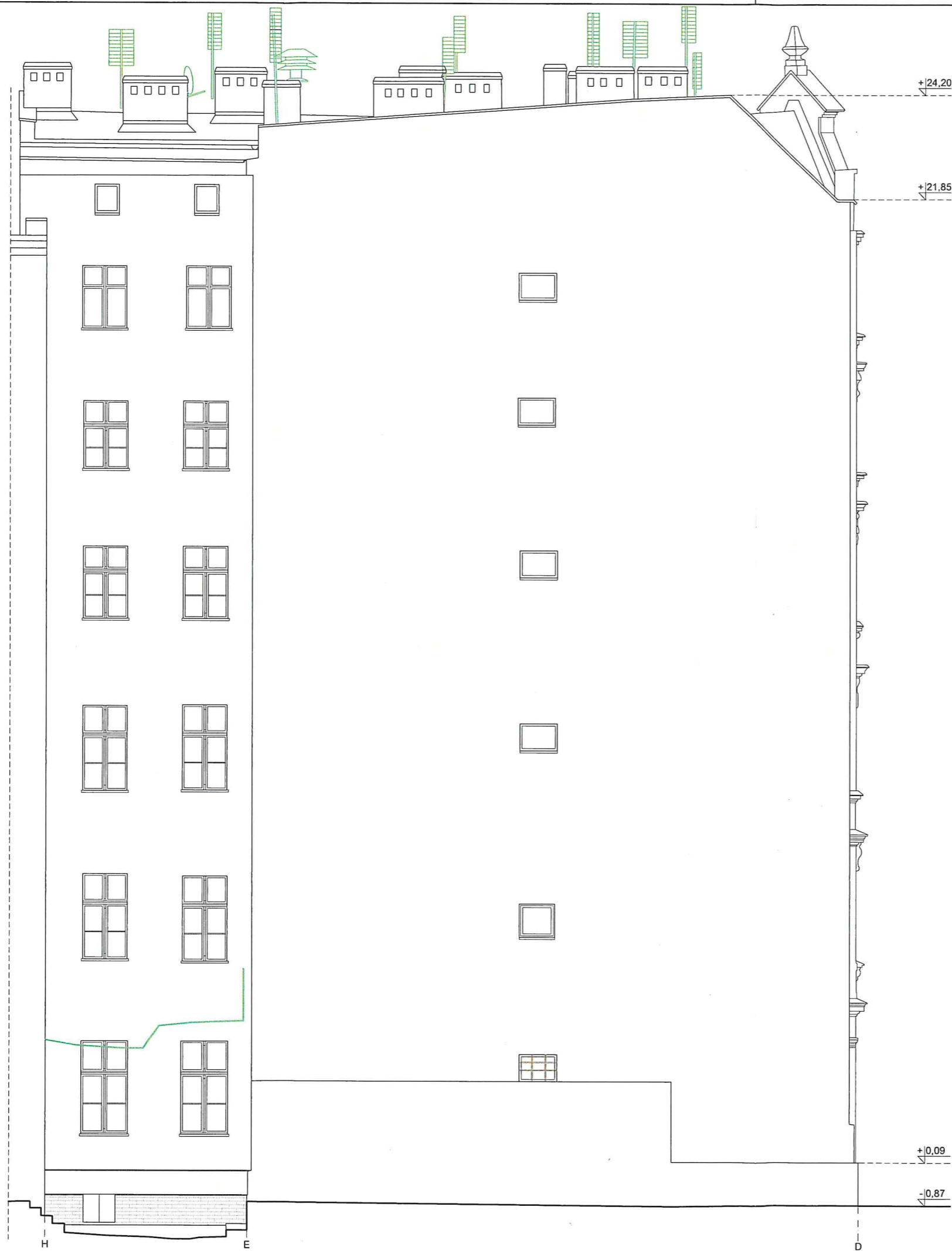
ŁAPACZ WINKOWSKI ARCHITEKCI Sp.J.

arch. Paweł Łapacz | arch. Marcin Winkowski

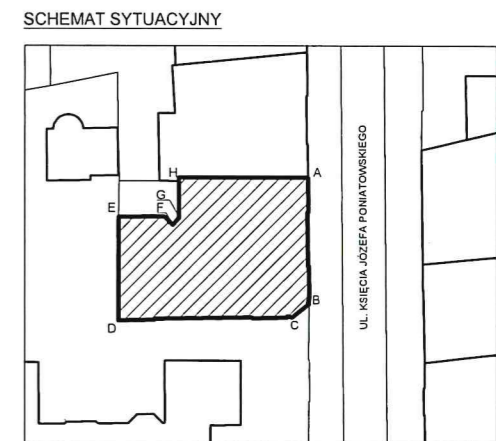
ul. Krzycka 22/1 | 53-020 Wrocław

www.lapaczwinkowski.pl

STADIUM	INWENTARYZACJA BUDOWLANA				
SPECJALNOŚĆ ARCHITEKTONICZNA PROJEKTANT	mgr inż. arch. Marcin Winkowski	NUMER UPRAW.	WP-OIA/OKK/UpB/17/2010	PODPIS	
SPECJALNOŚĆ ARCHITEKTONICZNA SPRAWDZAJĄCY	mgr inż. arch. Paweł Łapacz	NUMER UPRAW.	66/DSOKK/2015	PODPIS	
WSPÓŁPRACA	mgr inż. arch. Karolina Sawicz	NUMER UPRAW.		PODPIS	
WSPÓŁPRACA	mgr inż. arch. Przemysław Prośniak	NUMER UPRAW.		PODPIS	
TEMAT	REMONT I PRZEBUDOWA BUDYNKU MIESZKALNO – USŁUGOWEGO PRZY UL. PONIATOWSKIEGO 6 WE WROCŁAWIU				
INWESTOR	GMINA WROCŁAW REPREZENTOWANA PRZEZ ZARZĄD ZASOBU KOMUNALNEGO JEDNOSTKĘ BUDŻETOWĄ GMINY WROCŁAW, FL. NOWY TARG 1-8, 50-141 WROCŁAW				
OBIEKT	BUDYNEK MIESZKALNO-USŁUGOWY	BRANŻA	ARCHITEKTURA	NR RYS.	INW/13
LOKALIZACJA	UL. PONIATOWSKIEGO 6, 50-326 WROCŁAW DZ.NR 126/1, AR_17, OBRĘB 0005 PLAC GRUNWALDZKI	DATA	04.08.2017		
TYTUŁ RYSUNKU	ELEWACJA WSCHODNIA	SKALA	1:100	NR STR.	27



- LEGENDA
- WTÓRNE ELEMENTY - INSTALACJE ELEKTRYCZNE, SANITARNE, TELETECHNICZNE
 - WTÓRNE ELEMENTY - KRATY OKIENNE



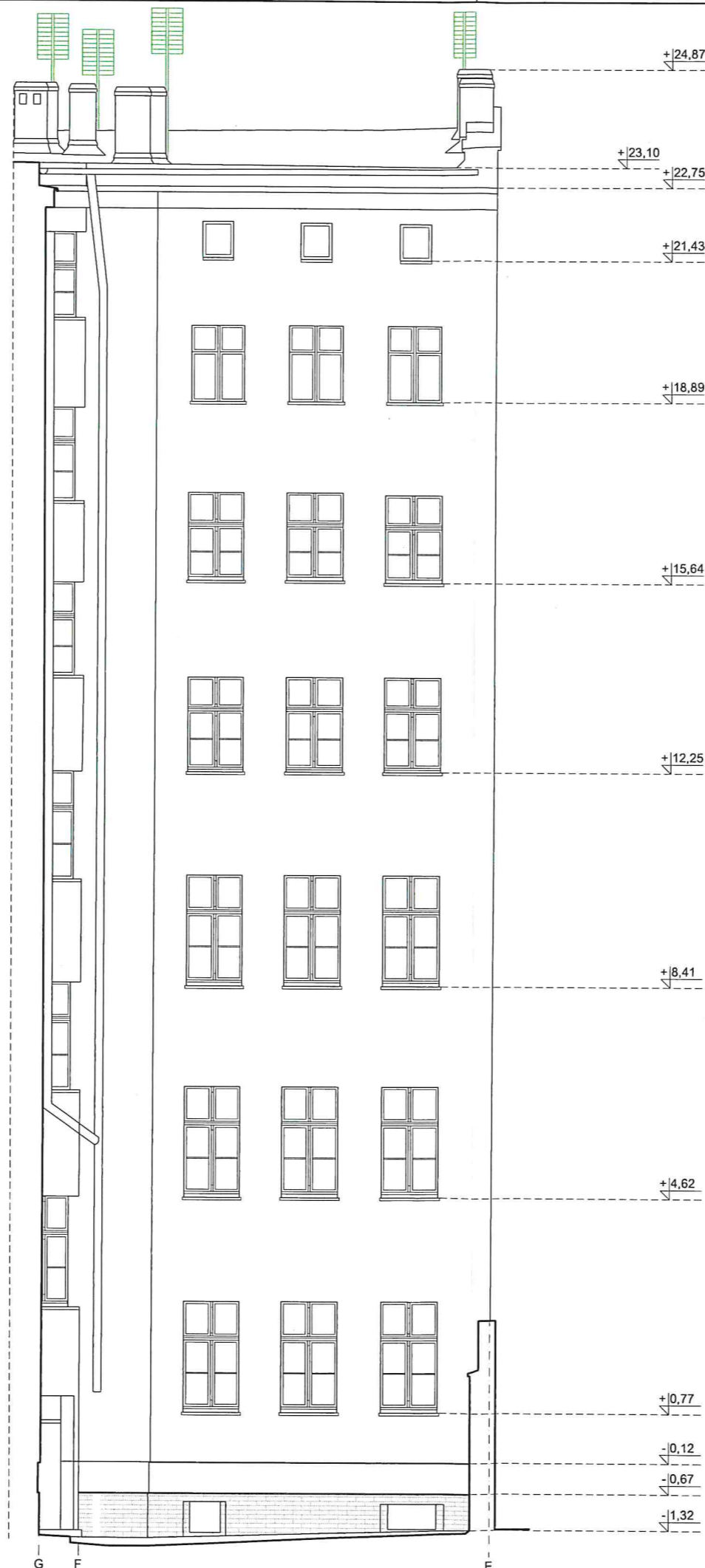
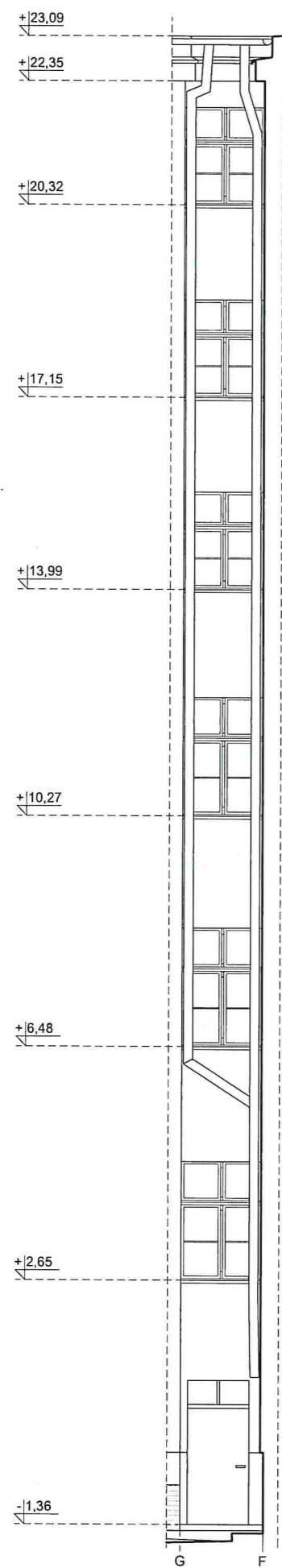
- UWAGA:
- LICZNE USZKODZENIA OBRÓBEK BLACHARSKICH.
 - USZKODZONE STUDZIENKI PIWNICZNE.

ŁAPACZ WINKOWSKI

ARCHITEKCI

ŁAPACZ WINKOWSKI ARCHITEKCI Sp.J.
arch. Paweł Łapacz | arch. Marcin Winkowski
ul. Krzycka 22/1 | 53-020 Wrocław
www.lapaczwinkowski.pl

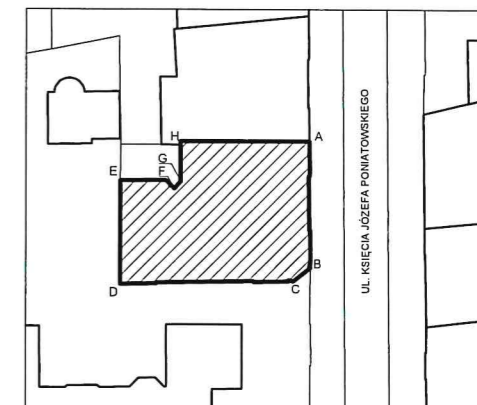
STADIUM	INWENTARYZACJA BUDOWLANA				
SPECJALNOŚĆ ARCHITEKTONICZNA PROJEKTANT	mgr inż. arch. Marcin Winkowski	NUMER UPRAW.	WP-OIA/OKK/UpB/17/2010	PODPIS	
SPECJALNOŚĆ ARCHITEKTONICZNA SPRAWDZAJĄCY	mgr inż. arch. Paweł Łapacz	NUMER UPRAW.	66/DSOKK/2015	PODPIS	
WSPÓŁPRACA	mgr inż. arch. Karolina Sawicz	NUMER UPRAW.		PODPIS	
WSPÓŁPRACA	mgr inż. arch. Przemysław Prośniak	NUMER UPRAW.		PODPIS	
TEMAT	REMONT I PRZEBUDOWA BUDYNKU MIESZKALNO – USŁUGOWEGO PRZY UL. PONIATOWSKIEGO 6 WE WROCŁAWIU				
INWESTOR	GMINA WROCŁAW REPREZENTOWANA PRZEZ ZARZĄD ZASOBU KOMUNALNEGO JEDNOSTKĘ BUDŻETOWĄ GMINY WROCŁAW, PL. NOWY TARG 1-8, 50-141 WROCŁAW				
OBIEKT	BUDYNEK MIESZKALNO-USŁUGOWY	BRANŻA	ARCHITEKTURA	NR RYS.	INW/14
LOKALIZACJA	UL. PONIATOWSKIEGO 6, 50-326 WROCŁAW DZ.NR 128/1, AR_17, OBRĘB 0005 PLAC GRUNWALDZKI	DATA	04.08.2017		
TYTUŁ RYSUNKU	ELEWACJA ZACHODNIA	SKALA	1:100	NR STR.	28



LEGENDA

- WTÓRNE ELEMENTY - INSTALACJE ELEKTRYCZNE,
SANITARNE, TELETECHNICZNE
- WTÓRNE ELEMENTY - KRATY OKIENNE

SCHEMAT SYTUACYJNY



- UWAGA:
- LICZNE USZKODZENIA OBRÓBEK BLACHARSKICH.
 - USZKODZONE STUDZIENKI PIWNICZNE.

ŁAPACZ WINKOWSKI

ARCHITEKCI

ŁAPACZ WINKOWSKI ARCHITEKCI Sp.J.

arch. Paweł Łapacz | arch. Marcin Winkowski

ul. Krzycka 22/1 | 53-020 Wrocław

www.lapaczwinkowski.pl

STADIUM	INWENTARYZACJA BUDOWLANA				
SPECJALNOŚĆ ARCHYTEKTONICZNA PROJEKTANT	mgr inż. arch. Marcin Winkowski	NUMER UPRAW.	WP-01A/OKK/UpB/17/2010	PODPIS	
SPECJALNOŚĆ ARCHYTEKTONICZNA SPRAWDZAJĄCY	mgr inż. arch. Paweł Łapacz	NUMER UPRAW.	66/DSOKK/2015	PODPIS	
WSPÓŁPRACA	mgr inż. arch. Karolina Sawicz	NUMER UPRAW.		PODPIS	
WSPÓŁPRACA	mgr inż. arch. Przemysław Prośniak	NUMER UPRAW.		PODPIS	
TEMAT	REMONT I PRZEBUDOWA BUDYNKU MIESZKALNO – USŁUGOWEGO PRZY UL. PONIATOWSKIEGO 6 WE WROCŁAWIU				
INWESTOR	GMINA WROCŁAW REPREZENTOWANA PRZEZ ZARZĄD ZASOBU KOMUNALNEGO JEDNOSTKĘ BUDŻETOWĄ GMINY WROCŁAW, PL. NOWY TARG 1-8, 50-141 WROCŁAW				
OBIEKT	BUDYNEK MIESZKALNO-USŁUGOWY	BRANŻA	ARCHITEKTURA	NR RYS.	INW/15
LOKALIZACJA	UL. PONIATOWSKIEGO 6, 50-326 WROCŁAW DZ.NR 126/1, AR_17, OBRĘB 0005 PLAC GRUNWALDZKI	DATA	04.08.2017	NR STR.	
TYTUŁ RYSUNKU	ELEWACJA PÓŁNOCNA	SKALA	1:100	NR STR.	28